



## Plan de mobilité inter-établissements de la Communauté d'universités et établissements de Toulouse

# VERS UNE MOBILITÉ PLUS DURABLE : OBJECTIFS ET ACTIONS [2025-2028]

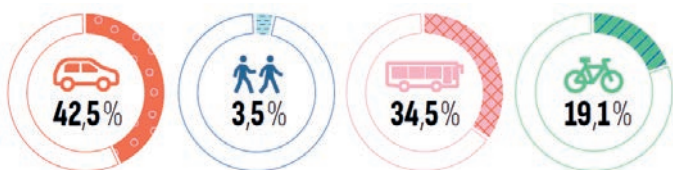
Pour améliorer et optimiser les déplacements de la communauté d'enseignement supérieur, la Communauté d'universités et établissements de Toulouse et l'ensemble de ses établissements ont mis en place un Plan de mobilité inter-établissements (PMIE).

Ce plan de mobilité permettra de faciliter et d'accompagner le changement vers des mobilités moins émissives en gaz à effet de serre.

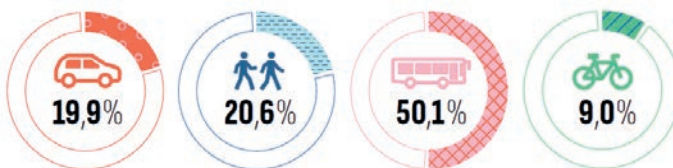
### PART MODALE\* (enquête mobilité 2024)

\*La part modale d'un mode de déplacement est calculée en divisant le nombre de déplacements avec ce mode par le nombre total de déplacements déclarés par les répondants.

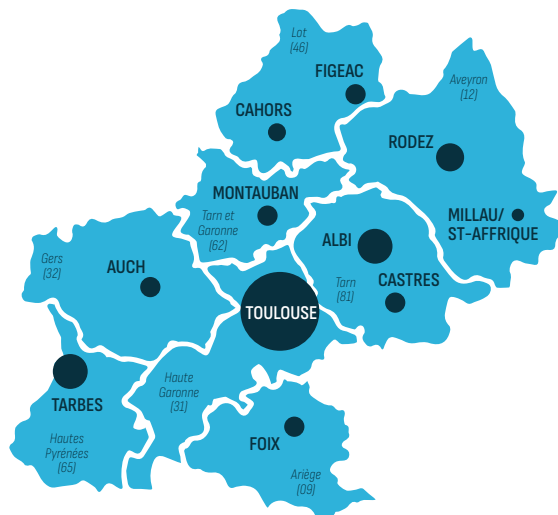
#### Personnels



#### Étudiants



La voiture est le mode le plus utilisé (43%) par les personnels, alors que les étudiants utilisent principalement les transports en commun (50%).



15  
établissements  
membres

7  
organismes de  
recherche partenaires

110 000  
étudiants

17 000  
personnels

Répartis sur  
11  
villes et  
8  
départements

### OBJECTIFS 2028

Le plan de mobilité a pour objectif principal de réduire la part de l'autosolisme\* dans les déplacements de la communauté universitaire.

\*L'autosolisme est le fait de se déplacer seul dans son véhicule, sans passager.

Suite aux résultats de l'enquête, l'objectif de réduction suivant a été fixé, à horizon 2028 :



**-10%** pour les personnels  
(42,5% > 32,5%)

**-5%** pour les étudiants  
(19,9% > 14,9%)

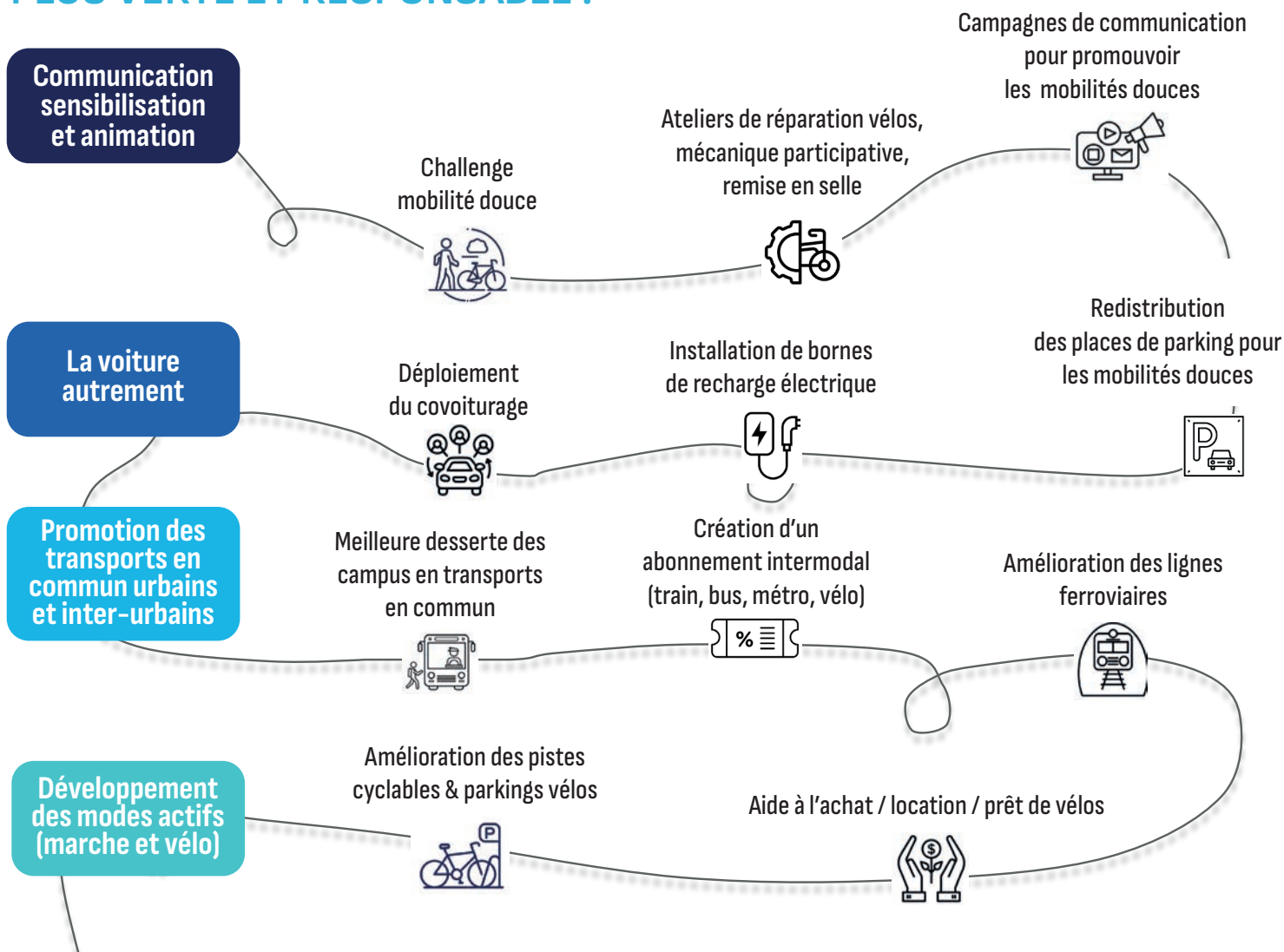


**Soit 7200 tonnes de CO2e  
par an évitées**

= l'empreinte carbone annuelle de  
730 français (9,9 tCO2e/an, source :  
Carbone 4)

# UN PLAN D'ACTION MOBILITÉ DURABLE EN 4 AXES

## ENGAGEONS-NOUS POUR UNE MOBILITÉ PLUS VERTE ET RESPONSABLE !



## Temps forts 2025

**AVRIL** Lancement du service de covoiturage

**MAI** Promotion de la pratique des mobilités douces

Campagne de communication, challenges *Allons-y à vélo* / *Moi à vélo*, ateliers de réparation vélo, remise en selle

**SEPT.** Semaine de la mobilité

Ateliers de réparation vélo, communauté d'accompagnants vélo, essais gratuits, permanences d'infos, etc.

**OCT.** Festival Futurs Proches

Animation éco-mobilité, rencontres avec les acteurs de la mobilité durable, etc.



<https://www.univ-toulouse.fr/des-campus-attractifs/ecomobilities>

Établissements prenant part à la démarche de Plan de mobilité inter-établissements : Université Toulouse Capitole, Université Toulouse – Jean Jaurès, Université de Toulouse, Toulouse INP, INSA Toulouse, ISAE-SUPAERO, INU Champollion, ENAC, UTTOP, ENSA de Toulouse, ENVT, ENSFEA, ICAM, IMT Mines Albi, TBS Education, CREPS de Toulouse, isdaT

Communauté  
d'universités  
et établissements  
de Toulouse

