

Département Recherche, Doctorat et Valorisation – DRDV Bilan et prospective

09/04/2019

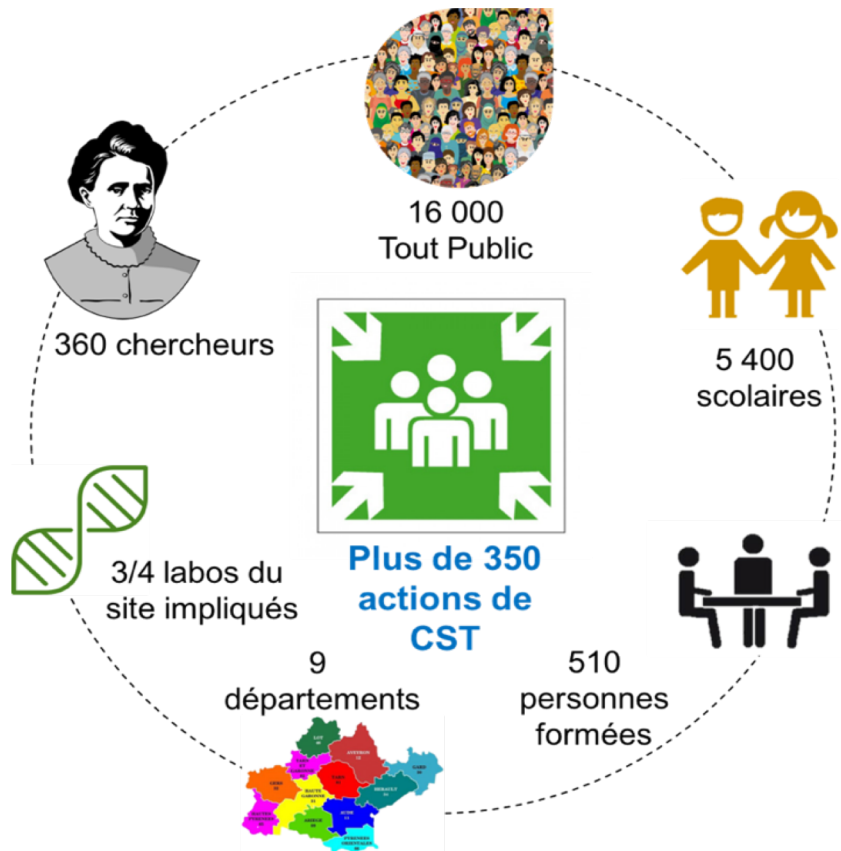


Université
Fédérale

Toulouse
Midi-Pyrénées

- Production de 4 fiches d'auto-évaluation pour les 4 services du département DRDV
- Envoi aux établissements et organismes pour un retour ; au CA ; ainsi qu'au bureau du CAc
- En vue de la production du rapport de l'UFT pour le 3 juin
- Synthèse globale pour les partenaires (collectivités, rectorat, ...)

CST – Culture Scientifique et technique



• Missions

- Prise en charge et coordination des événements multi-partenariaux
- Promotion des actions au niveau de la métropole de Toulouse mais également à l'échelle académique
- Coordination de la mise en valeur du patrimoine scientifique
- Accompagnement des chercheurs impliqués dans des actions de CST

• Enjeux à adresser

- Mieux identifier les interlocuteurs représentants des membres
- Mieux travailler les critères de subsidiarité
- Mieux définir des axes stratégiques avec la métropole (quai des savoirs)
- Poursuivre les actions sur l'ensemble des territoires d'Occitanie

- **Bilan**

- Le projet Access
- Le projet UT PRIME
- Mise en place d'un cadre contractuel pour l'encadrement de thèses CIFRE
- L'interface avec la SATT Toulouse Tech Transfer (TTT)
- Participation à des salons dédiés à l'innovation

- **Enjeux à adresser**

- Doubler le Bureau d'un COS à parité « académiques / industriels », en charge de :
 - dresser les priorités d'actions à mener dans le cadre d'une politique de renforcement de l'identité scientifique du site et de la spécialisation économique et technologique locale ;
 - identifier les verrous scientifiques et technologiques sur lesquels les collaborations devront porter;
 - proposer les dispositifs de collaboration et/ou de transfert à mettre en œuvre pour les lever ;
 - prospecter les sources de financement des actions à mener, d'identifier de nouveaux partenaires...

Missions

- Coordination du diplôme (ADUM, harmonisation des procédures)
- Formation (7 champs thématiques, formation à l'éthique et intégrité, formation aux pratiques pédagogiques)
- Observatoire du doctorat (chiffre clef à disposition)
- Action internationale (Chiffre clef à disposition)
- Alumni, lancé en 2018

Enjeux à adresser

- Mise en œuvre la délivrance du doctorat par la ComUE
- Accompagnement du projet de re-périmétrage des ED, en lien avec les objets PIA obtenus et en cours de labélisation (accroître la visibilité internationale)

Missions

- ✓ Construction d'une politique scientifique concertée
 - Projet UNITI, 6 défis sociétaux, en coordination avec les pôles, appuyé sur le Guide de la Recherche
 - Signature unique (65% sur le site)
 - Mission interdisciplinarité (en coordination avec le CAc)
 - APR : 65 thèses sur 292 projets déposées, financées depuis 2016 sur un périmètre de 45 laboratoires
 - Coordination réponses à programmes PIA (3IA, EURs, ...) : ingénierie et politique
- ✓ Coordonner ou gérer des moyens de recherche communs, poursuivre la coordination des moyens pour la recherche au service de la stratégie (co-tutelle UMSs, Portage GISs, chaire UNESCO, ...)
- ✓ Mise en place d'un réseau des services d'appui à la recherche

Enjeux à adresser

- ✓ Stratégie scientifique avec ID au cœur de la stratégie, en lien avec formation et international
- ✓ Montage partenariats rénovés avec organismes et Région
- ✓ Mise en place d'un bureau « Recherche », à géométrie variable selon les enjeux, missions

Prospectives



Université
Fédérale

Toulouse
Midi-Pyrénées

- Incertitudes sur l'ambition politique du site autour de deux projets de Comue expérimentale
- Mais une même ambition scientifique s'appuyant sur :
 - Une visibilité internationale de l'Université de Toulouse (classements internationaux généraux et disciplinaires).
 - Une stratégie scientifique partagée entre ses membres.
 - Une délivrance du doctorat et des masters (au moins ceux labélisés par des programmes PIA à rayonnement international).
 - Des partenariats renouvelés et renforcés avec les organismes de recherche et la Région, en lien avec la stratégie scientifique du site.

- **Redéfinition de la stratégie scientifique du site** (mandat du Conseil des Membres donné, dans un premier temps, au Bureau DRDV en formation restreinte aux VPs R des membres fondateurs)
- **Base** : défis sociétaux dossier UNITI
- **Premiers points d'accord** :
 - Repartir des défis (amendables à la marge), et les articuler (i) aux politique de recherche des établissement, (ii) aux disciplines visibles dans le classement de Shanghai, (iii) aux objets PIA du site (y.c ceux en attente de réponses), (iv) aux verrous/demandes du monde socio-économique
 - Mettre l'ID au cœur de la coordination des membres comme valeur ajoutée du regroupement sur la recherche, la formation par la recherche, et l'insertion sur le marché du travail
 - Faire valoir la stratégie globale des membres auprès des organismes et collectivités dans des contrats d'objectifs et de moyens