

DOSSIER DE PRESSE



CONTACT

Hélène PIERRE

Service Diffusion de la Culture des Sciences et des Techniques
Université Fédérale Toulouse Midi-Pyrénées
Tel : 05 62 25 01 18 - toulouse@nuitdeschercheurs-france.eu
Toulouse : toulouse@nuitdeschercheurs-france.eu
Albi : nuitdeschercheursalbi@univ-jfc.fr

CONTACT PRESSE

Alexandre LÉVY

Directeur de la Communication
Tel : 06 83 39 30 85
alexandre.levy@univ-toulouse.fr

Sommaire

| | |
|---|----|
| Qu'est-ce-que La Nuit européenne des Chercheurs ? | 3 |
| La 10ème édition | 4 |
| La «Nuit» à Toulouse et à Albi | 5 |
| Les temps forts de la soirée | 7 |
| Zoom sur... | 13 |
| Organisateurs et partenaires | 19 |
| Contacts | 21 |

QU'EST-CE-QUE LA NUIT EUROPÉENNE DES CHERCHEURS ?

Et si on expérimentait la recherche autrement ?



Imaginez 320 villes dans toute l'Europe, 12 villes en France, où le même soir à la même heure, des chercheurs partent à la rencontre du public pour lui raconter qui ils sont et ce qu'ils font. C'est la Nuit européenne des Chercheurs !

La Nuit européenne des Chercheurs est une **manifestation de culture scientifique, technique et industrielle, gratuite et ouverte à tous.**

Placée avant tout sous le signe de la découverte et du plaisir, elle est une occasion unique et privilégiée pour le grand public de rencontrer les explorateurs d'aujourd'hui : les chercheurs ! La Nuit des Chercheurs invite à la rencontre, à la découverte, à l'échange, au partage et à la surprise, à travers des animations ludiques et attractives au cours desquelles les chercheurs présentent aux visiteurs leurs travaux de recherche. Une occasion privilégiée pour les chercheurs de partager leur passion pour la recherche et de parler de leur métier, dans une ambiance conviviale et festive.

Une opération européenne

La Nuit européenne des Chercheurs a été initiée par la Commission européenne en 2005, dans le cadre des actions Marie Skłodowska-Curie, un programme destiné à promouvoir la science et encourager les jeunes à engager une carrière dans le domaine de la recherche.



VENDREDI 25 SEPTEMBRE 2015 : 10^{ÈME} ÉDITION

**Angers, Besançon, Brest, Bordeaux, Dijon, le Mans,
Limoges, Lyon, Metz, Paris et Toulouse-Albi**

En France, une douzaine d'acteurs se sont réunis autour de l'Université de Bourgogne, pilote du projet national, pour proposer un projet multi-sites à l'identité commune : l'Université de Bourgogne, l'Université de Franche-Comté, Terre des sciences, Cap Sciences, l'Océanopolis de Brest, l'Université du Maine, Maine Sciences, l'Université de Lorraine, la Fondation partenariale de l'Université de Limoges, l'Université de Lyon, le Groupe Trace ESPG, l'Université Fédérale Toulouse Midi-Pyrénées.

La 10^{ème} édition de la Nuit européenne des Chercheurs sera placée sous la thématique nationale de « l'Expérience » et donnera l'opportunité au grand public de vivre et de participer à des expériences en direct dans 12 villes de France.

Les chercheurs s'emploieront à valider des hypothèses, à tester des protocoles ou encore à vérifier des théories de recherche actuellement menées par leur laboratoire et ceci grâce à l'implication du public.

«La Grande Expérience Participative»

2015 se verra fêter les 10 ans de la Nuit Européenne des Chercheurs... À cette occasion, les 12 villes organisatrices accueilleront la plus Grande Expérience Participative...

Pour la première fois en France et en Europe, un laboratoire de recherche expérimentera l'un de ses protocoles de recherche sur l'ensemble du public de l'événement dans les 12 villes françaises en même temps !



Les principaux établissements d'enseignement supérieur et de recherche de la place toulousaine et albigeoise, invitent le grand public à **une soirée exceptionnelle de rencontres, de découvertes et de partage avec les chercheurs, à vivre en famille ou entre amis, en accès libre et gratuit**

à la **Cité de l'Espace de Toulouse**
(de 18H00 à minuit)

et à l'**espace culturel des Cordeliers à Albi (Grand Théâtre et Cinémovida)**
(de 19H00 à minuit)



Pour cette nouvelle édition de la Nuit européenne des Chercheurs, c'est toute la communauté scientifique de l'Université Fédérale Toulouse Midi-Pyrénées qui se mobilise, en collaboration avec l'Université Toulouse 1 Capitole, l'Université Toulouse - Jean Jaurès, l'Université Toulouse III - Paul Sabatier, l'Institut National Polytechnique de Toulouse, l'Institut National des Sciences Appliquées de Toulouse, l'Institut Supérieur de l'Aéronautique et de l'Espace-Supaero, le CNRS, l'INRA, l'Inserm, le Centre Universitaire Jean-François Champollion, l'École Nationale Supérieure des Mines Albi-Carmaux, Météo France, Mercator Océan, le CNES, l'ONERA, l'Observatoire Midi-Pyrénées, l'Établissement Français du Sang, Ecell France, Targear.

PLUS DE 200 CHERCHEURS DE TOUTES DISCIPLINES, de l'archéologie à la physique ou la chimie, en passant par la sociologie, l'économie, le droit, la médecine ou encore les mathématiques, partageront leur passion pour la recherche avec le grand public, autour de « **L'Expérience** », thème national.

Dans une ambiance conviviale et festive, les chercheurs feront découvrir aux publics –petits et grands - leurs travaux et les outils qu'ils utilisent pour faire avancer la connaissance. Au programme : « Speed-searching » (court tête-à-tête entre les visiteurs et un chercheur autour d'un sujet qui le passionne), conférences-flash, « Top Chrono pour ma thèse » (les



doctorants ont seulement 5 minutes pour expliquer leur sujet de thèse...), expériences en direct (« Le Coin des Chercheurs »), espace d'expérimentations dédié aux enfants (« La Cité des Mini-Chercheurs »)...

Cette année, l'économie expérimentale est à l'honneur à travers une « **Grande expérience participative** » sur l'économie de bien commun, menée partout en France.

Paul Seabright, Directeur du Labex IAST (Institut d'études Avancées à Toulouse) et Professeur des Universités (UT1 Capitole-TSE), sera le **parrain de cette 10^e édition** de la Nuit européenne des Chercheurs à Toulouse et à Albi, au côté de Marie-France Barthet, Présidente de l'Université Fédérale Toulouse Midi-Pyrénées.

TOULOUSE
ALBI

De 18H à minuit

LA CITÉ DES MINI-CHERCHEURS (dès 6 ans)

Un espace dédié aux enfants curieux. Des expériences ludiques pour apprendre les sciences tout en s'amusant.



De 18H à minuit

LE COIN DES CHERCHEURS

Ici, on cherche et on trouve ! Des expériences et démonstrations en direct.

TOULOUSE
ALBI



De 18H à minuit

GRANDE EXPÉRIENCE PARTICIPATIVE

Une expérience unique à vivre à l'échelle nationale.

Pour la première fois en France et en Europe, un laboratoire de recherche propose d'expérimenter ce soir, en direct, un de ses protocoles de recherche sur l'ensemble du public de la Nuit des Chercheurs dans les 12 villes françaises. Venez vivre l'Expérience !

TOULOUSE



De 18H à minuit

SPEED-SEARCHING

En tête-à-tête avec les chercheurs.

Un chercheur, un objet, une table, vous : c'est parti pour 10 minutes de rencontre express pour mieux comprendre qui sont les chercheurs, ce qui les anime, les motive et les passionne. Au tintement de la clochette, changez de chercheur !

TOULOUSE
ALBI





De 18H30 à minuit

CHERCHEURS DE CHAMP

Le cinéma, à la croisée du réel et de la science
7 films en projection

« Le réel, dans toute son étendue et dans tous ses domaines, suggère au cinéaste-chercheur des représentations et des points de vue que le projet audiovisuel va nourrir de compétence et de désir, pour les organiser en une connaissance, à travers une approche singulière

et originale : non plus film de chercheur, ou film sur la science, mais film-recherche, ou film-science... Le film interroge en lui-même les images et les sons, les corps, les gestes, les lieux, la vie même, et se regarde, littéralement, comme hypothèse et expérience sensible. Les films du programme « Chercheurs de champ » voudraient ainsi éclairer ce lien peu commun entre cinéma, réel, et science. »

Pierre Arbus, Maître de conférences à l'Ecole Supérieure d'Audiovisuel de l'Université de Toulouse Jean Jaurès, et réalisateur.

TOULOUSE

18h30 et 23h15

COLLISIONS COSMIQUES – SÉANCE PLANÉTIUM

C. Emmart, 2006, Etats-Unis, 22 min.

Les collisions entre objets cosmiques sont inévitables et même fréquentes dans certains environnements. Bien que méconnues, elles jouent un rôle fondamental dans notre compréhension actuelle de l'Univers. Un film spectaculaire produit par le Museum d'histoire naturelle de New York, constitué de simulations 3D inédites basées sur les recherches de pointe des astrophysiciens de la NASA.



TOULOUSE



A partir de 18H30

FLASH CONF'

6 mini-conférences pour découvrir les sciences et la recherche autrement.

Recherche fondamentale : mais que glandait Einstein ? La vérité : une notion objective ou subjective ?

Le hasard dans la vie quotidienne

Chaos déterministe : les papillons ont-ils tant de pouvoir ?

Poïétique de l'incertain dans le cinéma d'animation

Design - Veiller pour inventer & concevoir des objets et des usages

Faut-il visiter Auschwitz avec des lycéens ?

Big-Data : prévenir l'éblouissement ?

TOULOUSE
ALBI



19H30-21H

TOP CHRONO POUR MA THÈSE

Un défi pour les doctorants !

Les doctorants ont seulement 5 minutes pour expliquer leur sujet de thèse... Un échange avec le public s'en suivra pour leur poser des questions... même les plus farfelues !

TOULOUSE
ALBI



21H et 22H

BRIGHT CLUB

Le Comedy Club scientifique !

Peut-on rire avec les sciences ? Voici la tâche ambitieuse que cinq doctorants porteront ce soir et pour la première fois à Toulouse : vous faire rire avec le discours scientifique. Qui sait, peut-être que nous y apprendrons quelque chose !?

TOULOUSE



22H30 (au Cinémovida)

CINÉMA / SCIENCE-FICTION

ALBI

À LA POURSUITE DE DEMAIN

Brad Bird, 2015, USA, 130 min. Avec Georges Clooney, Hugh Laurie, Britt Robertson.

Casey, une adolescente brillante et optimiste, douée d'une grande curiosité scientifique et Frank, un homme qui fut autrefois un jeune inventeur de génie avant de perdre ses illusions, s'embarquent pour une périlleuse mission. Leur but : découvrir les secrets d'un lieu mystérieux du nom de Tomorrowland, un endroit situé quelque part dans le temps et l'espace, qui ne semble exister que dans leur mémoire commune... Ce qu'ils y feront changera à jamais la face du monde... et leur propre destin !

De 21H à minuit

CONCERTS-MAPPING (AU PIED DE LA FUSÉE ARIANE)

Jazz et musiques du monde, avec le groupe Chamad et les étudiants de l'UT Jean Jaurès (ISDAT)

En simultanément, mapping sur la fusée Ariane selon une création exceptionnelle réalisée suivant le protocole mis en place pour le Répertoire Numérique du Geste Artisanal.

TOULOUSE



DATA SPRAY, PONG 1D...

Des installations interactives... et lumineuses !

TOULOUSE

« Faux Départ » invite le public à tester le Data Spray, un écran géant pour créer des graffitis virtuels ! Mais également à jouer au Pong 1D, ping-pong lumineux à base de LEDS !

Maxime Thiebault (UT Jean Jaurès/Chambre des métiers, Lara-Seppia) propose une installation interactive sur le thème du geste artisanal.

Mais aussi un atelier astronomie dans la coupole de la Cité de l'espace pour découvrir le ciel et ses merveilles à travers l'œil d'un véritable télescope.



PAUL SEABRIGHT

PARRAIN DE CETTE 10^E ÉDITION DE LA NUIT EUROPÉENNE DES CHERCHEURS
À TOULOUSE ET À ALBI

DIRECTEUR DU LABEX IAST (INSTITUT D'ÉTUDES AVANCÉES À TOULOUSE)
PROFESSEUR DES UNIVERSITÉS (UT1 CAPITOLE-TSE)



Thématique : Economie industrielle / régulation et politique de la concurrence, innovation et propriété intellectuelle.

Structure : IAST (UT1 Capitole/TSE)

Thématique : Recherche pluridisciplinaire

L'Institute for Advanced Study in Toulouse (IAST) a été reconnu « Laboratoire d'excellence » en 2011. Sur le campus de l'Université de Toulouse 1 Capitole, ce laboratoire est spécialisé dans les sciences sociales.

Cet institut de recherche interdisciplinaire a pour ambitieux projet de gommer les frontières artificielles entre les disciplines pour réunir des chercheurs du monde entier, compétents dans les différentes sciences sociales, et ainsi favoriser un enrichissement mutuel et l'introduction de nouvelles idées qui permettent de relever les défis du XXI^{ème} siècle. L'IAST contribue aux avancées scientifiques de l'économie expérimentale qui est un de ses programmes de recherche et qui a été retenu comme grand projet de la Nuit Européenne des chercheurs 2015.

« Les chercheurs présents ce soir ont une ambition : transmettre et échanger leurs connaissances et partager leur passion pour la science avec le grand public. Cette 10^e édition de la Nuit européenne des Chercheurs est une occasion privilégiée de découvrir la recherche scientifique « en marche ». Le partage des savoirs s'inscrit dans une perspective citoyenne qui met en avant la recherche en tant que contributrice au débat public et qui instaure un dialogue entre science et société.

Depuis les premières expériences de Galilée à la fin du XIV^e siècle, la méthode expérimentale est devenue l'outil incontournable des chercheurs scientifiques. A partir du XVIII^e siècle, elle a été appliquée à des sujets humains, notamment avec le travail de James Lind sur le scorbut, une maladie qui avait ravagé les marines, tuant davantage de victimes que le conflit naval. Mais si son utilisation dans la médecine est de longue date, son application à nos comportements économiques et sociaux est bien plus récente. Ce n'est que depuis 15 ou 20 ans que les laboratoires d'économie expérimentale sont devenus nombreux et que l'évaluation des politiques publiques procède systématiquement par la méthode expérimentale.

Même si cette discipline est récente, les chercheurs deviennent de plus en plus inventifs dans l'utilisation de la méthode expérimentale, et le public en est demandeur d'informations. En tant que parrain, je salue cette initiative de dissémination, et j'appelle à tous à contribuer à la « Grande expérience participative », d'en découvrir les résultats en temps réel, et de vivre ainsi l'excitation que connaît tout chercheur qui essaie de mieux comprendre nos comportements humains. » Paul Seabright

LA GRANDE EXPÉRIENCE PARTICIPATIVE À TOULOUSE

Astrid **Hopfensitz**, César **Mantilla**, Eva **Raiber** (UT1 Capitole/TSE - IAST), Maria Paula Caldas, Samyra Moussa, Victor Vrabie, Sarah Lacroix (UT1 Capitole).



Pour la première fois en France et en Europe, un laboratoire de recherche propose d'expérimenter ce soir, en direct, un de ses protocoles de recherche sur l'ensemble du public de la Nuit des Chercheurs dans les 12 villes françaises. Venez vivre l'Expérience !

Le jeu consiste, pour les volontaires curieux ou intrigués, à gérer différentes ressources collectives. De fait, les choix stratégiques vont émerger et les interrogations, se bousculer. Que décider alors ? Comment décider d'utiliser les biens ? Qui sera bénéficiaire de cette épargne solidaire ? Qui ne le sera pas ? Quels seront les effets sur le bien-être individuel, sur le bien-être collectif ? Quelles conséquences pour les générations futures ? En d'autres termes, comment parvenir à une solution optimale pour tout le monde ?

Contacts:

Astrid **Hopfensitz**, Enseignant-chercheur, Université Toulouse 1 Capitole (TSE- Toulouse School of Economics ; IAST - Institute for Advanced Study in Toulouse).

Tél: 05 61 12 85 30

Courriel: astrid.hopfensitz@tse-fr.eu

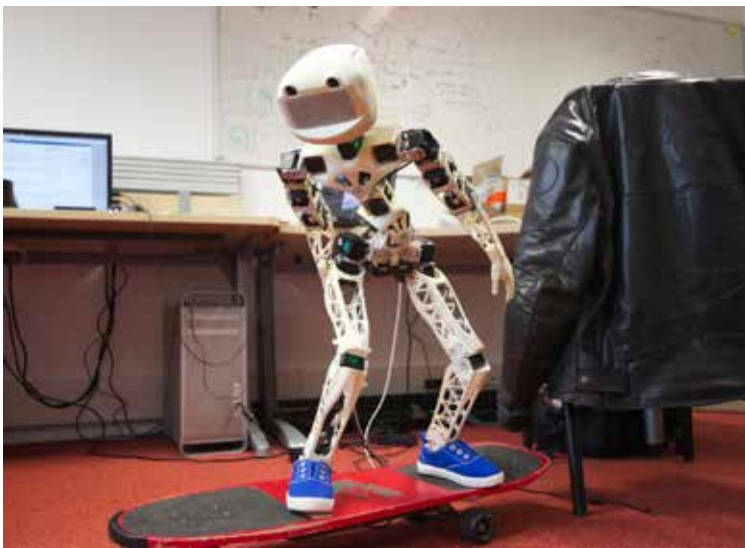
César **Mantilla**, Post-doctorant, Université Toulouse 1 Capitole (TSE- Toulouse School of Economics ; IAST - Institute for Advanced Study in Toulouse).

Courriel: cesar.mantilla@gmail.com

DANS « LE COIN DES CHERCHEURS » À TOULOUSE

INTERAGISSEZ AVEC UN ROBOT HUMANOÏDE !

Kevin **Giraud-Esclasse**, Florent **Forget**, Olivier **Stasse** (CNRS, LAAS-CNRS), Thomas Peyruse (Marionnettes électriques), Benjamin Chamand, Maxime Pibarot, Clément Morel, Morgan Chabaud, Gabriel Del Rey (étudiants de l'UT III Paul Sabatier, UPSSITECH), Alain Grycan (Science Animation).



Venez faire la connaissance de Roméo et Poppy ! A travers des démonstrations ludiques, les chercheurs du LAAS-CNRS et les étudiants de l'UPSSITECH vous proposent de découvrir les surprenantes capacités de ces robots humanoïdes. Roméo, robot d'Aldébaran Robotics, peut saisir des objets mais aussi communiquer de manière intuitive par des gestes. Grâce à vos mains, vous pour-

rez faire marcher ou danser Poppy comme un marionnettiste (robot open-source de Science Animation, conçu par le laboratoire Flowers à Inria Bordeaux).

Contacts :

Kevin Giraud-Esclasse, Ingénieur de recherche, CNRS, LAAS-CNRS (Laboratoire d'Analyse et d'Architecture des Systèmes).

Tél : 06 10 10 64 20

Courriel : kevin.giraud.esclasse@laas.fr

DANS « LE COIN DES CHERCHEURS » À TOULOUSE

LES NANOTECHNOLOGIES : QUELS RISQUES ? QUELS BÉNÉFICES ?

Jean-Francois Guillet, Thomas Lorne (UT III Paul Sabatier, CIRIMAT).

Découvrez le potentiel extraordinaire des nanotechnologies à travers deux expériences étonnantes qui illustrent bien tous les bénéfices que l'homme peut tirer de la maîtrise des nanomatériaux. L'occasion également de débattre des risques associés à l'utilisation de ces nouvelles technologies. Au programme, émerveillement, explications et échanges !

Contacts :

Jean-Francois Guillet, Doctorant, Université de Toulouse III- Paul Sabatier (Centre Inter-universitaire de Recherche et d'Ingénierie des Matériaux.

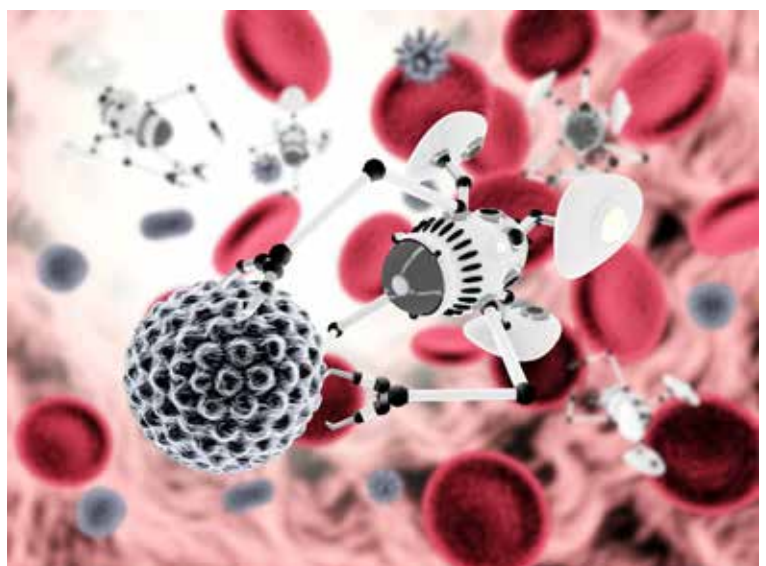
Tél : 07 86 07 08 72

Courriel : jf.guillet@hotmail.com

Thomas Lorne, Docteur, Université de Toulouse III- Paul Sabatier (Centre Inter-universitaire de Recherche et d'Ingénierie des Matériaux.

Tél : 06 78 10 11 70

Courriel : thomas.lorne@live.fr



LES FLASH CONF' DE...

CLÉMENT SIRE (CNRS, LPT/IRSAMC)



À TOULOUSE

Recherche fondamentale : mais que glandait Einstein ?

Un chercheur, notamment en sciences fondamentales, se voit souvent poser une question à laquelle la plupart des autres acteurs de la société ne sont jamais confrontés : « Mais, ça sert à quoi ce que tu fais ? ». Clément Sire illustrera le fait que les avancées technologiques majeures découlent le plus souvent d'avancées scientifiques fondamentales, une fois que celles-ci sont parfaitement maîtrisées. Les applications futures de ces découvertes, qui prennent du temps (premier laser en 1960 ; arrivée dans nos foyers dans les années 80, avec le CD), sont souvent initialement inimaginables.



Le hasard dans la vie quotidienne

Est-il normal que deux personnes de ma classe (ou de mon bureau) soient nées le même jour ? Quelle chance une allumette a-t-elle de tomber sur le parquet sans croiser deux lattes ? Comment répondre à cette question à 10000€ d'un jeu télévisé ? Quelle est la meilleure stratégie pour choisir une maison à acheter ou... pour trouver la femme/l'homme de

sa vie ? N'est-il pas étrange que la personne à laquelle je pensais m'appelle dans la minute ? Voici quelques exemples tirés de la vie courante où des questions de probabilités apparaissent naturellement. Ces questions et d'autres appelleront aussi à une réflexion sur la notion de coïncidences, auxquelles nous donnons souvent un « sens (trop) significatif ».

Contact :

Clément Sire, Directeur de Recherche, CNRS, Laboratoire de Physique Théorique (LPT)– Institut de Recherche sur les Systèmes Atomiques et Moléculaires Complexes (IRSAMC).

Tél : 05 61 55 65 84/ 06 08 58 58 42

Courriel : clement.sire@irsamc.ups-tlse.fr

DANS « LE COIN DES CHERCHEURS »

COMMENT PEUT-ON ANTICIPER L'ÉVOLUTION DU CLIMAT FUTUR...

... LORSQUE LA LIMITE DE PRÉVISIBILITÉ DU TEMPS NE DÉPASSE GUÈRE 10 JOURS ?! À TOULOUSE

Fabrice **Chauvin** (Météo-France, CNRM-GAME), Clotilde **Dubois** (Mercator Océan).



Une maquette permettant d'illustrer la différence entre prévision du temps et projections climatiques. A l'aide d'un système de billes de fer évoluant sur un plan, les chercheurs aborderont les thèmes de la prévision du temps et du changement climatique. La maquette a été réalisée dans un esprit ludique afin de capter l'attention des plus jeunes.

Contact :

Fabrice Chauvin, Ingénieur de Recherche, Météo France, Centre national de recherches en météorologie, Groupe d'étude de l'atmosphère météorologique (CNRM-GAME).

Tél : 05 61 07 84 59 / 06 04 45 87 32

Courriel : fabrice.chauvin@meteo.fr

Clotilde Dubois, Mercator Océan.

Tél : 06 86 05 67 88

Courriel : clotilde.dubois@meteo.fr

Qu'est-ce que la COP21 ?

La Conférence de Paris sur les changements climatiques est une conférence qui aura lieu du 30 novembre au 11 décembre 2015 à Paris en France. Elle est à la fois la 21e conférence des parties (COP-21) à la Convention-cadre des Nations unies sur les changements climatiques et la 11e conférence des parties siégeant en tant que Réunion des parties au protocole de Kyoto (CRP-11). Ce sommet international se tiendra au Parc des expositions de Paris-Le Bourget. La COP 21 doit aboutir à un nouvel accord international sur le climat, applicable à tous les pays, dans l'objectif de maintenir le réchauffement mondial en deçà de 2 °C.

La Nuit européenne des Chercheurs 2015 est organisée par **l'Université Fédérale Toulouse Midi-Pyrénées**, en collaboration avec l'Université Toulouse 1 Capitole, l'Université Toulouse - Jean Jaurès, l'Université Toulouse III - Paul Sabatier, l'Institut National Polytechnique de Toulouse, l'Institut National des Sciences Appliquées de Toulouse, l'Institut Supérieur de l'Aéronautique et de l'Espace-Supaero, le CNRS, l'INRA, l'Inserm, le Centre Universitaire Jean-François Champollion, l'École Nationale Supérieure des Mines Albi-Carmaux, Météo France, Mercator Océan, le CNES, l'ONERA, l'Observatoire Midi-Pyrénées, l'Établissement Français du Sang, Ecell France, Targear.



Université Fédérale Toulouse Midi-Pyrénées
Enseignement supérieur et recherche en Midi-Pyrénées

L'Université Fédérale Toulouse Midi-Pyrénées est une structure fédérative dont l'un des objectifs est d'inscrire le site universitaire au meilleur niveau international. Ses missions couvrent tous les domaines de la vie universitaire : formation, relations internationales, recherche et doctorat, valorisation, vie étudiante, réseau des bibliothèques, diffusion de la culture des sciences et des techniques, services numériques, accueil des étudiants et chercheurs français et étrangers en un lieu unique situé au 41 des allées Jules Guesde à Toulouse (services sociaux, formalités administratives, logement, santé...).

Établissements et organismes membres :

Université Toulouse 1 Capitole / Université Toulouse - Jean Jaurès / Université Toulouse III - Paul Sabatier / Institut National Polytechnique de Toulouse (ENSAT - ENSEEIHT - ENSIACET - ENIT - ENM - EI PURPAN - ENVT) / Institut National des Sciences Appliquées de Toulouse / Institut Supérieur de l'Aéronautique et de l'Espace / Centre Universitaire Jean-François Champollion / École Nationale de l'Aviation Civile / École Nationale de Formation Agronomique / École Nationale Supérieure d'Architecture de Toulouse / École Nationale Supérieure des Mines d'Albi-Carmaux / Institut Catholique d'Arts et Métiers / Sciences Po Toulouse / Toulouse Business School.
Centre National de la Recherche Scientifique / Institut National de la Recherche Agronomique / Institut National de la Santé et de la Recherche Médicale / Institut de Recherche pour le Développement / Centre National d'Études Spatiales / Office National d'Études et de Recherches Aérospatiales.

La Nuit européenne des Chercheurs 2015 est organisée avec le soutien de la Commission européenne, le Rectorat de l'Académie de Toulouse, la Région Midi-Pyrénées, la Cité de l'espace, Toulouse Métropole, la Communauté d'Agglomération de l'Albigeois, la Mairie de Toulouse, la Mairie d'Albi, Albi Congrès et Tisséo ; en partenariat avec la MGEN, la MAIF, la Banque Populaire Occitane et la Casden ; avec la participation du Centre d'Information Europe Direct de Toulouse Midi-Pyrénées, Campus France, Science Animation, Les Petits Débrouillards Midi-Pyrénées, le Museum d'Histoire Naturelle de Toulouse, Infoclimat, Campus FM, Pour la Science, la Scène Nationale d'Albi et le Centre National de Création Musicale d'Albi-Tarn.

TOULOUSE

NOS PARTENAIRES À TOULOUSE :



AVEC LE CONCOURS PARTICULIER DE :



EN PARTENARIAT AVEC :



AVEC LA PARTICIPATION DE :



ALBI

NOS PARTENAIRES À ALBI :



AVEC LE SOUTIEN DE :



AVEC LA PARTICIPATION DE :





DÉTAIL DU PROGRAMME

www.univ-toulouse.fr/culture/rendez-vous-grand-public/la-nuit-europeenne-des-chercheurs
www.nuitdeschercheurs-france.eu/Toulouse2015

CONTACTS

Coordination générale

Nuit européenne des Chercheurs à TOULOUSE :

Hélène PIERRE

Service Diffusion de la Culture des Sciences et des Techniques

Université Fédérale Toulouse Midi-Pyrénées

Tél. : 05 62 25 01 18

toulouse@nuitdeschercheurs-france.eu

Organisation Nuit européenne des Chercheurs à ALBI :

Karen CHEVALIER, Centre Universitaire J.-F. Champollion

Tél. : 05 63 48 64 39

nuitdeschercheursalbi@univ-jfc.fr

Marie LOURENCO-ANTOINE, Centre Universitaire J.-F. Champollion

Tél : 05 63 48 19 52

nuitdeschercheursalbi@univ-jfc.fr

CONTACT PRESSE

Alexandre LÉVY

Directeur de la Communication

Université Fédérale Toulouse Midi-Pyrénées

Tél : 06 83 39 30 85

alexandre.levy@univ-toulouse.fr